

BLUESTAR

מאורר עמוד מפואר 16" + טיימר

הוראות
הרכבה
והפעלה



תורה

אנו מברכים אותך עם הצטרפותך למשפחת משתמשי מוצרי בלוסטאר.
אנו עושים כל מאמץ שהמוצר יעמוד בתקנים המחמירים ביותר,
יעבור את בדיקות האיכות הקפדניות ביותר וישרת אותך נאמנה.

Manual & Warranty for FS4026T3 - Electrostar Ltd.

BLUESTAR

תעודת אחריות

שם הקונה וכתובתו

תאריך הקניה

חתימה וחותמת המפיץ המורשה

תעודת אחריות
זו בתוקף עם
הצגת השבונת
הקניה בלבד.

אנו אחראים למאורר עמוד לתקופה של שנה אחת מהתאריך המצויין על תעודת האחריות ובתנאי השימוש בו יעשה באופן רגיל ומקובל ובהתאם להוראות המופיעות בגוף דפים אלו. התחייבותנו מוגבלת בהחלפה או תיקון בתננות השרות שלנו של כל חלק אם ימצא פגום.
אחריות זו אינה מתיחסת למכשיר או לחלקים אשר תוקנו או הוחלפו על ידי אדם אחר שאינו מוסמך מטעמנו.

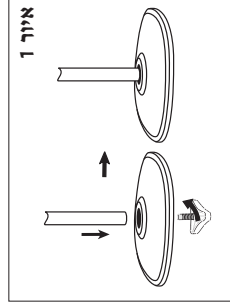
המכשיר מיועד לשימוש ביתי בלבד.

מעבדת שרות ראשית: תל אביב - אלקטרוסטאר בע"מ
רח' שלבים 4 יפו טל. 03-5121500 וגם 03-2230 *מכל טלפון

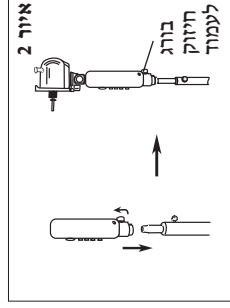
מעבדות נוספות:
תל אביב - דני תקונים - רח' סלמה 94 טל. 03-6820995
תל אביב - בית אור - מרכז מסחרי רמת יוסף טל. 03-5065643
בני ברק - חשמל יהושלים - רח' ירושלים 22 טל. 03-6189073
מתחזקה - המאי - רח' פרנקפורט 2 טל. 03-9225123
כפר סבא - אב שרתי חשמל - רח' רוטשילד 69 טל. 09-7674410
הרצליה - מנכמיסקי - רח' סוקולוב 95 טל. 09-9582149
נתניה - בר מנחם - רח' רמז 15 טל. 09-8337733

חדרה - אחים איטה - רח' הנשיא 53 טל. 04-6326088
קרית ביאליק - אלון - שדרות ירושלים 15 טל. 04-8722442
יזרעאל - 2663596-050
נהריה - איילון שרות - רח' לוחמי הגטאות 3 טל. 04-9929522
ירושלים - נשר ביק אור - רח' יפו 123 טל. 02-6254579
רחובות - חשמלית - רח' בילו 19 טל. 08-9455383
אשקלון - אמנות - רח' רמז 15 טל. 08-6727114
אשדוד - רשת חשמל - שיי - מרכז מסחרי א' טל. 08-8521718

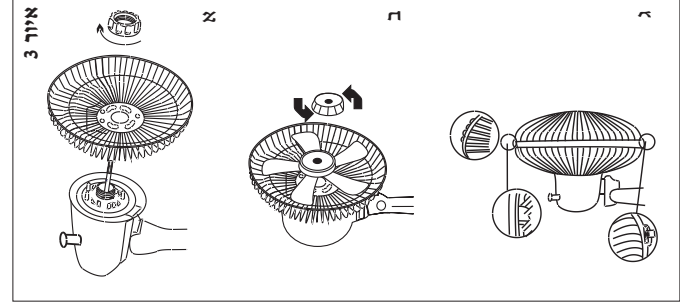
העברת המוצר לשרות הנה באחריות הלקוח



איור 1



איור 2



איור 3

- 1. הרכבת בסיס המאוורר (איור 1)**
 - סובב את בורג חיוק הבסיס (15) נגד כיוון השעון עד לשיחורור.
 - הנח את הצנור החיצוני (13) בחור שבמרכז בסיס המאוורר.
 - הרכב את הטבעת שבבסיס המאוורר, סובב את בורג חיוק הבסיס (15) עם כיוון השעון ודא שהצנור החיצוני (13) מחוזק היטב בבסיס המאוורר (14).

- 2. הרכבת גוף המאוורר (איור 2)**
 - חבר את גוף המאוורר על צנור הניקל (11) וחזק באמצעות בורג החיוק לעמוד (15).
 - שחרר את בורג החיוק לעמוד (12) בכדי להתאים את גובה הצנור לבחירתך, וחזק שוב בכדי למנוע את נפילת המאוורר.

- 3. הרכבת הרשתות והמנפיים (איור 3)**
 - הוצא את סגר הכנף (5) ואום רשת אחורית (7) מעל ציר המנוע (9).
 - הכנס את הרשת האחורית (8) על ציר המנוע (9) בהתאמה לשלושת הפינים הנמצאים על מכסה המנוע הקדמי, וחזק בעזרת אום הרשת האחרית (7).
 - השחל את הכנף (6) על ציר המנוע (9) וחזק בעזרת סגר לכנף (5) נגד כיוון השעון. בדוק כי הכנף מסתובבת באופן חופשי.
 - פתח את תופסן האבטחה (3) הנמצא על טבעת הרשת הקדמית (4), מקם את הרשת הקדמית (1) על גבי הרשת האחורית (8) וסגור את תופסן האבטחה על טבעת הרשת. חזק בעזרת הבורג (2).

הוראות הפעלה:
 הנח את המאוורר על משטח ישר.
 חבר את תקע המאוורר לשקע בקיר.
 למאוורר מפסק מהיריות בעל 4 מצבים:
 מצב 1 - מהירות נמוכה
 מצב 2 - מהירות בינונית
 מצב 3 - מהירות גבוהה
 מצב 4 - מצב כבוי OFF.

כונן את ראש המאוורר לזווית הרצויה לך ע"י הטיית ראש המאוורר קדימה ואחורה.

הוראות ניקוי:

- יש לנתק את המאוורר משקע החשמל לפני תחילת הניקוי!
- יש צורך לנקות את המאוורר מידי פעם למניעת הצטברות אבק.
- נקה בעזרת שואב אבק או מטלית לחה.
- אין להשתמש בחומרי ניקוי כימיים או דלקים.

נתונים טכניים:

מס' הסיבובים - RPM	מס' הלהבים - 5
מהירות נמוכה - 723	קוטר - 40 ס"מ
מהירות בינונית - 1180	מפסק מהיריות הראתי
מהירות גבוהה - 1350	230V ~ 50Hz 60W

הוראות הרכבה והפעלה למאוורר עמוד מפואר "16" + טיימר

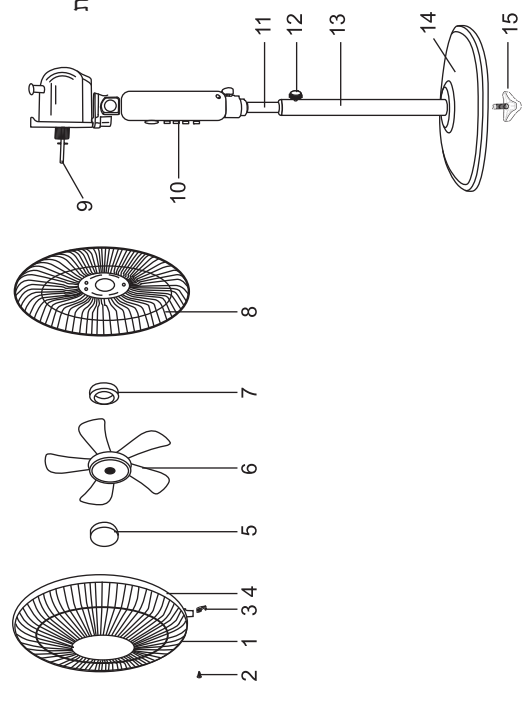
דגם FS4026T3

אזהרות וכללי בטיחות
 יש לקרוא הוראות אלה עד תום טרם ההפעלה הראשונית ולשמור לעתיד.
 יש לחבר את המכשיר אך ורק לשקע חשמל תקין ומוארק עם מתח של 230V.

אזהרה: אין להתקיין ולהפעיל את המאוורר במקומות לחים או רטובים ובחדרי אמבטיה.

1. קרא את כל ההוראות לפני הרכבת המאוורר.
2. יש להכניס את התקע אך ורק לבית שקע תקין והולם.
3. הקפד תמיד לנתק את הכל מהחשמל לפני ניקוי או הזזה.
4. אין לשפוך מים או חומרי ניקוי על המאוורר.
5. ניתן לנקותו בעזרת מטלית אבק יבשה או שואב אבק.
6. יש להניח את המאוורר אך ורק על משטח ישר ויציב.
7. בכל מקרה של תקלה יש לפנות למעבדת השרות הקרובה.
8. מנע מגע עם המאוורר כאשר הוא בשימוש. אין להכניס מבעד לרשת אצבעות או כל גוף זר אחר.
9. יש להשיג על ילדים כאשר המאוורר בשימוש. לא מומלץ כי ילדים או קשישים ישוהו לזמן ארוך תחת זרימת האוויר שהמאוורר יוצר.
10. שמור מרחק בין המאוורר למזעזעים מתעופפים כמו וילונות וצמחים ומנע קירבה למקורות חום כמו תנור חימום או בישול, להבת גז וכו'.
11. מאוורר זה הינו לשימוש פנימי בלבד.
12. **מכשיר השימוש בו לא יעשה בהתאם להוראות אלו יצא מגדר האחריות.**

אם פתיל הזינה ניזוק, כדי למנוע סיכון, יש להחליפו רק במעבדת שרות המאושרת על ידי היבואן.



- רשימת החלקים:**
1. רשת קדמית
 2. בורג לתופסן אבטחה לרשת
 3. תופסן אבטחה לרשת
 4. טבעת רשת קדמית
 5. סגר לכנף
 6. כנף
 7. אום רשת אחורית
 8. רשת אחורית
 9. ציר מנוע
 10. בית מפסק
 11. צנור ניקל
 12. בורג חיוק לעמוד
 13. צנור חיצוני
 14. בסיס המאוורר
 15. בורג חיוק הבסיס