

ברזיה



הוראות הפעלה והרכבה
למאוורר מדגם RD40D

תודה

אנו מברכים אותך עם הצטרפותך למשפחת משתמשי מוצרי ברזיה. אנו עושים כל מאמץ שהמוצר יעמוד בתקנים המחמירים ביותר, יעבור את בדיקות האיכות הקפדניות ביותר וישרת אותך נאמנה.

Manual & Warranty for RD40D - Electrostar Ltd.



תעודת אחריות

שם הקונה וכתובתו

תאריך הקניה

חתימה וחותמת המפיץ המורשה

תעודת אחריות זו בתוקף עם הצגת חשבונית הקניה בלבד.

אנו אחראים למאוורר עמוד לתקופה של שנה אחת מהתאריך המצויין על תעודת האחריות ובתנאי שהשימוש בו יעשה באופן רגיל ומקובל ובהתאם להוראות המופיעות בגוף דפים אלו. התחייבותנו מוגבלת בהחלפה או תיקון בתחנות השרות שלנו של כל חלק אם ימצא פגום. אחריות זו אינה מתיחסת למכשיר או לחלקים אשר תוקנו או הוחלפו על ידי אדם אחר שאינו מוסמך מטעמנו.

המכשיר מיועד לשימוש ביתי בלבד.

מעבדת שרות ראשית: תל אביב - אלקטרוסטאר בע"מ
רח' שלבים 4 יפו טל. 03-5121500 וגם 2230 * מכל טלפון

חדרה - אחים איטח- רח' הנשיא 53 טל. 04-6326088
קרית ביאליק - אלדן- שדרות ירושלים 15 טל. 04-8722442
יבנה - יבנה - רח' הנשיא 53 טל. 050-2663596
נהריה - אילון שרות- רח' לוחמי הגטאות 3 טל. 04-9929522
ירושלים - נשר ברק ואור- רח' יפו 123 טל. 02-6254579
רחובות - חשמלית- רח' בילו 19 טל. 08-9455383
אשקלון - אמינות- רח' רמז 15 טל. 08-6727114
אשדוד - רשת חשמל- שי- מרכז מסחרי א' טל. 08-8521718

מעבדות נוספות:
תל אביב- דני תיקונים- רח' סלמה 94 טל. 03-6820995
בת ים- בית אור- מרכז מסחרי רמת יוסף טל. 03-5065643
בני ברק- חשמל ירושלים- רח' ירושלים 22 טל. 03-6189073
פתח תקווה- המאיר- רח' פרנקפורט 2 טל. 03-9225123
כפר סבא- א.ב. שרותי חשמל- רח' רוטשילד 69 טל. 09-7674410
הרצליה- מכונמיקס- רח' סוקולוב 95 טל. 09-9582149
נתניה- בר מנחם- רח' רמז 15 טל. 09-8337733

העברת המוצר לשרות הנה באחריות הלקוח

הוראות שימוש והרכבה למאוורר עמוד 16" בריזה

דגם RD40D

קרא את הוראות ההרכבה והשימוש במלואן.
אזהרה: אסור להשתמש במאוורר במידה וכבל החשמל ניזוק.

הוראות בטיחות ואזהרות

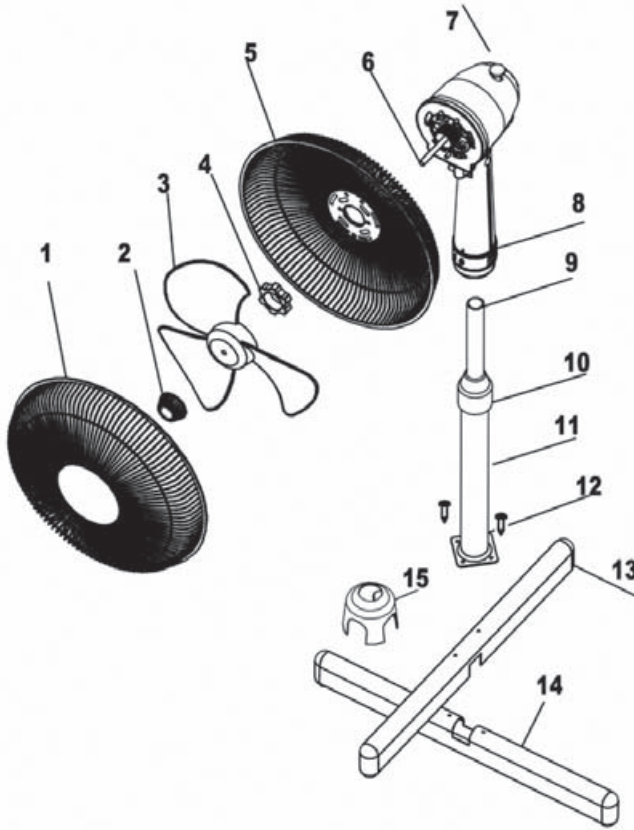
אזהרה: אין להתקין ולהפעיל את המאוורר במקומות לחים או רטובים.

1. קרא את כל ההוראות לפני הרכבת המאוורר.
2. יש להכניס את התקע אך ורק לבית שקע תקין והולם, בעל רמת מתח של 230V.
3. הקפד תמיד לנתק את הכבל מהחשמל לפני ניקוי או הזזה.
4. אין לשפוך מים או כל נוזל אחר על המאוורר ואין להרטיב אותו ואת הכבל החשמלי בשום אופן.
5. במקרה של קצר חשמלי או כל תקלה אחרת יש להשתמש בשרותיו של איש מקצוע ולא לנסות ולתקן לבד. בכל מקרה של תקלה יש לפנות למעבדת השרות הקרובה.
6. יש להשגיח על ילדים כאשר המאוורר בשימוש.
7. אין להניח את המאוורר סמוך לחומרים מעופפים כגון וילונות, יריעות פלסטיק, צמחים וכו'.
8. אין להשתמש בסמוך למכשירי חימום, תנורי אפיה, כיריים, חומרים דליקים וכל להבה פתוחה.
9. מנע שהות ממושכת של ילדים או קשישים בטווח זרם האוויר של המאוורר.
10. כאשר המאוורר אינו בשימוש יש לנתקו מהחשמל.
11. בשעת פעולה אין לאחוז ברשת המאוורר או ללחוץ עליה.
12. אין לגעת בכנף המאוורר ביד או בעזרת כל חפץ אחר.

אם פתיל הזינה ניזוק, כדי להימנע מסכנה, החלפתו תתבצע ע"י היצרן, ע"י סוכן השרות שלו או ע"י אדם מוסמך אחר.

הוראות בטיחות ואזהרות

1. רשת קדמית
2. בורג מחזיק כנף
3. כנף
4. סגר רשת אחורית
5. רשת אחורית
6. ציר המנוע
7. כפתור צידוד
8. תיבת פיקוד מהיריות
9. צינור פנימי
10. טבעת כיוון הגובה
11. צינור חיצוני
12. ברגים להרכבת הבסיס (4 ברגים)
13. בסיס א
14. בסיס ב
15. טבעת כיסוי בסיס



הוראות שימוש

1. לסיבוב או עצירת המנוע מצד לצד לחץ/שחרר את כפתור הצידוד שעל כיסוי המנוע.
2. כיוון הגובה יכול להעשות ע"י סיבוב טבעת כיוון הגובה לעמוד בזהירות על מנת שהצינור הפנימי לא יקפוץ החוצה.
3. עוצמת הרוח נשלטת ע"י מפסק הזרם שבחזית המאוורר:
 - 1 - מהירות נמוכה - 800
 - 2 - מהירות בינונית - 1006
 - 3 - מהירות גבוהה - 1150

פרטים טכניים

מספר להבים: 3
סיבובי מנוע לדקה במהירות מקסימלית: 1150
ווסת: השראתי
230V ~ 50Hz 50W

הוראות הרכבה

הרכבת הבסיס

1. ראשית, שחרר והסר את ארבעת הברגים מבסיסי המאוורר. לאחר מכן, חבר את בסיס א' לבסיס ב' כך שהם מתחברים.
2. הקפד ליישר את ארבעת החורים שעל בסיס המאוורר עם אלו שעל הצינור החיצוני, אבטח את הצינור בעזרת ארבעת הברגים.
3. שחרר והסר את טבעת כיוון הגובה מחלקו העליון של הצינור החיצוני, החלק את טבעת כיסוי הבסיס כלפי מטה.
4. החלק את הצינור הפנימי מתוך הצינור החיצוני והברג חזרה את טבעת כיוון הגובה מעל הצינור הפנימי. התאם את הגובה על פי הצורך וחזק את טבעת כיוון הגובה כך שהצינור הפנימי מאובטח.
5. לכיוון זוית האוויר/הרם/הורד את ראש המנוע, בעת כיוון הזווית ישמע קליק.

הרכבת הכנפיים והרשתות

1. הברג את סגר הרשת האחורית החוצה כנגד כיוון השעון
2. מקם את הרשת האחורית כנגד חלקו הקדמי של בית המנוע. וודא כי הפינים שעל מנוע המאוורר מתאימים לחריצים שעל הרשת האחורית.
3. הדק את סגר הרשת האחורית על ידי סיבובו עם כיוון השעון. שים לב לא להדק יתר על המידה.
4. דחוף את כנף המאוורר אל תוך ציר המנוע באמצעות החריץ שבחלקו האחורי של הכנף.
5. הברג את בורג מחזיק הכנף כנגד כיוון השעון.
6. הרכב את הרשת הקידמית, כנגד הרשת האחורית, כך שהחריצים מתאימים. חבר את הרשתות באמצעות בורג ואום הבטחון.
7. דחוף הקליפסים של הרשתות למקומם.